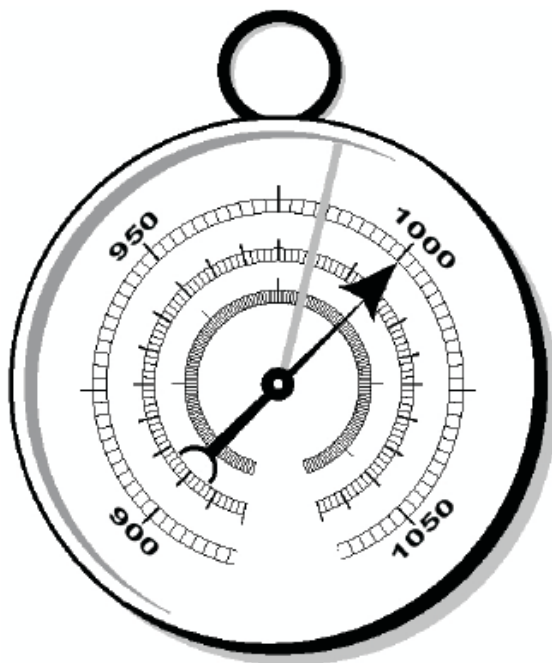




# Station 1: Wolkenkuckucksheim



**Dosenbarometer**



**Cumulus- oder  
Haufenwolken**

Die Cirruswolken bestehen aus kleinen Feldern und Streifen, die sich langsam über den gesamten Himmel ausbreiten. Die Wolken scheinen Richtung Horizont strahlenförmig zusammen zu laufen. Sie zeigen eine sich von Westen nähernde Warmfront an.